



PLAN LOCAL D'URBANISME INTERCOMMUNAL

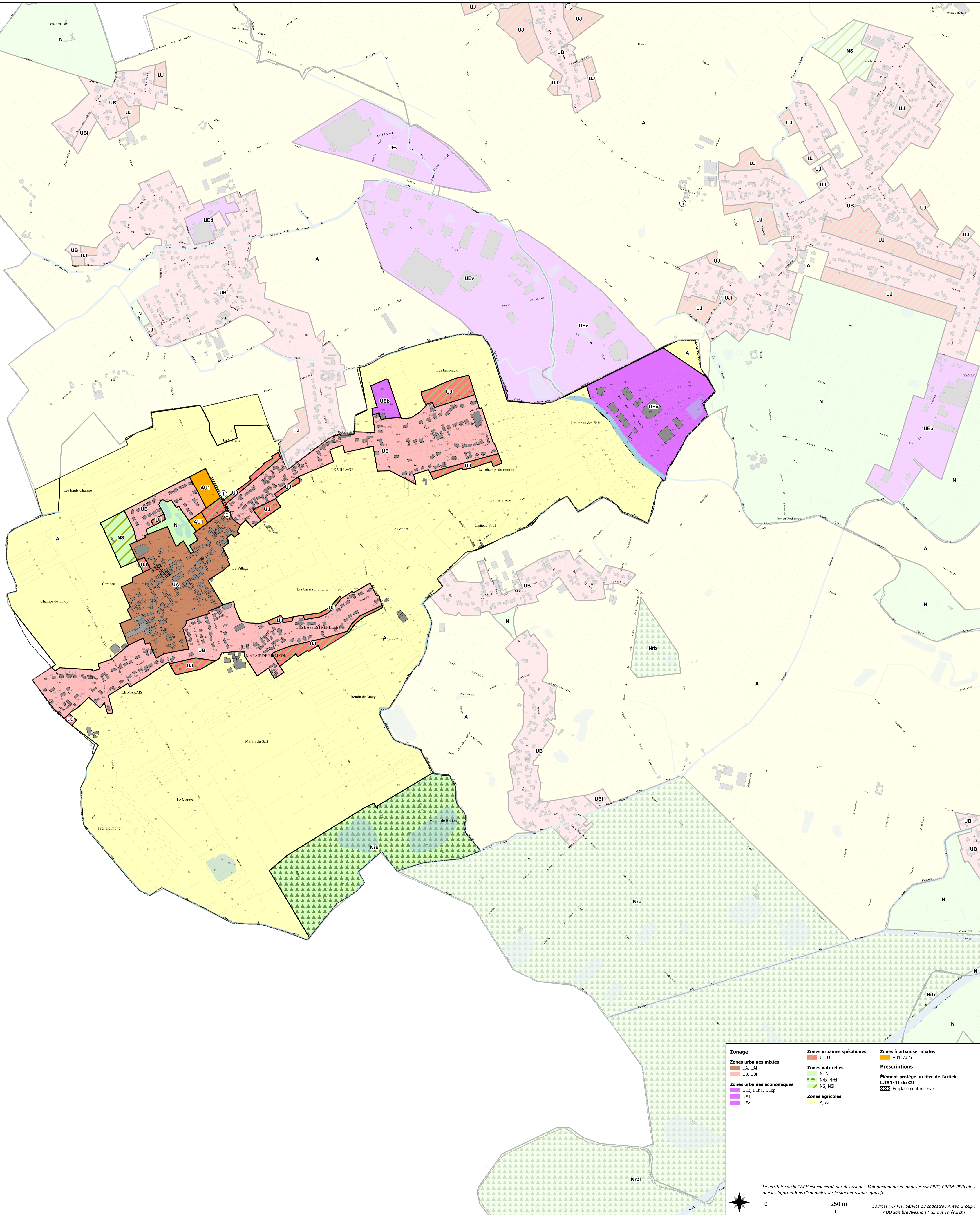
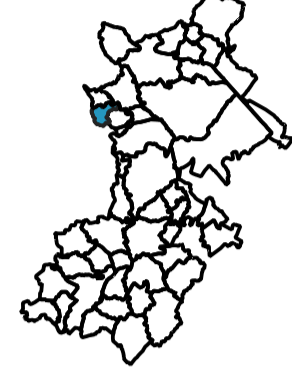
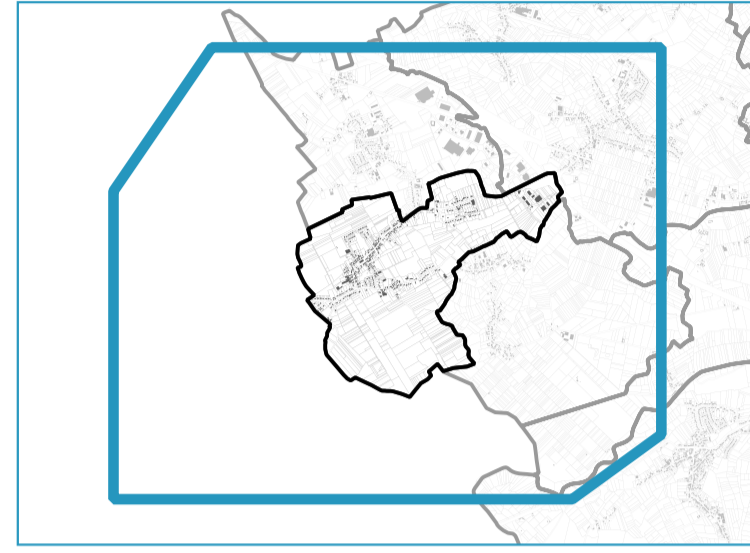
Plan de secteur réglementaire n°03
Bousignies, Brillon, Hasnon, Millonfosse, Rosult, Sars-et-Rosières

PIECE N° 4-B-1

PLAN DE ZONAGE BRILLON

MODIFICATION DE DROIT
COMMUN N°1
APPROUVÉE LE 16/12/2024

ÉCHELLE : 1/5000



Zonage	Zones urbaines spécifiques	Zones à urbaniser mixtes
Zones urbaines mixtes UA, UA1 UB, UB1	UZ, UZ1	AU1, AU11
Zones urbaines économiques UEd, UEb, UEsp	Zones naturelles N, N1	Prescriptions Élément protégé au titre de l'article L151-41 du CU Emplacement réservé
Zones agricoles A, A1	Nrb, Nrb1 NS, NS1	

Le territoire de la CAPH est concerné par des risques. Voir documents en annexes sur PPRR, PPRM, PPRI ainsi que les informations disponibles sur le site georisques.gouv.fr.
Sources : CAPH - Service du cadastre - Antea Group - ADU Sambre Avesnois Hainaut Thiérache