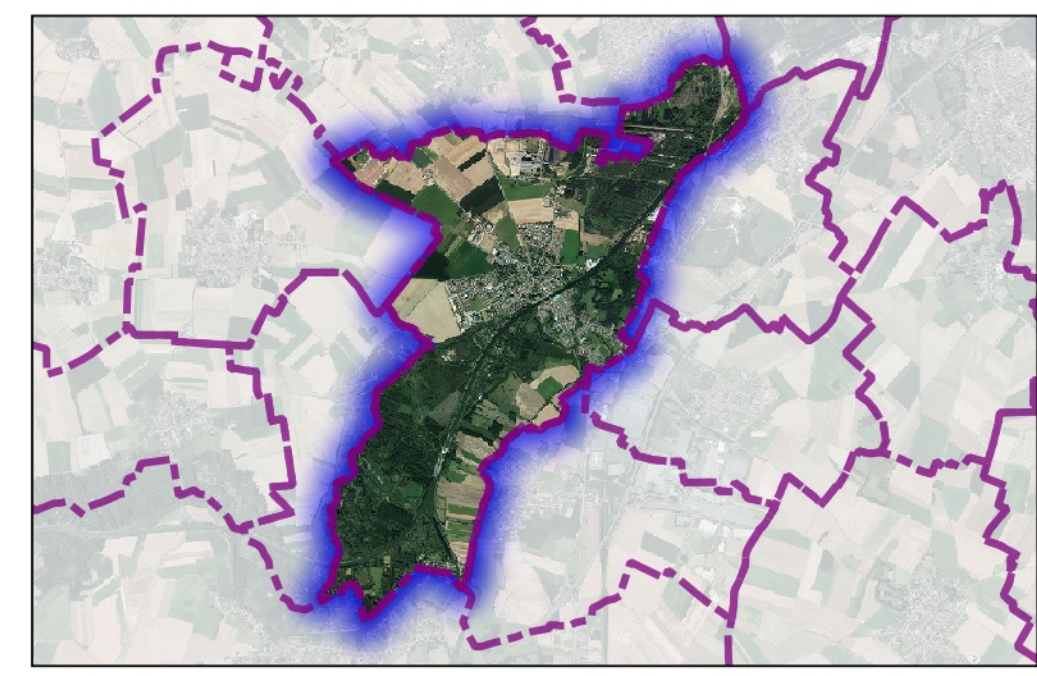


Commune de BOUCHAIN 59092

P.L.U.i - C.A.P.H

Plan Local d'Urbanisme Intercommunal de la communauté d'agglomération de la porte du Hainaut



Servitudes d'Utilité Publique

**Direction Départementale
des Territoires
et de la Mer du Nord**

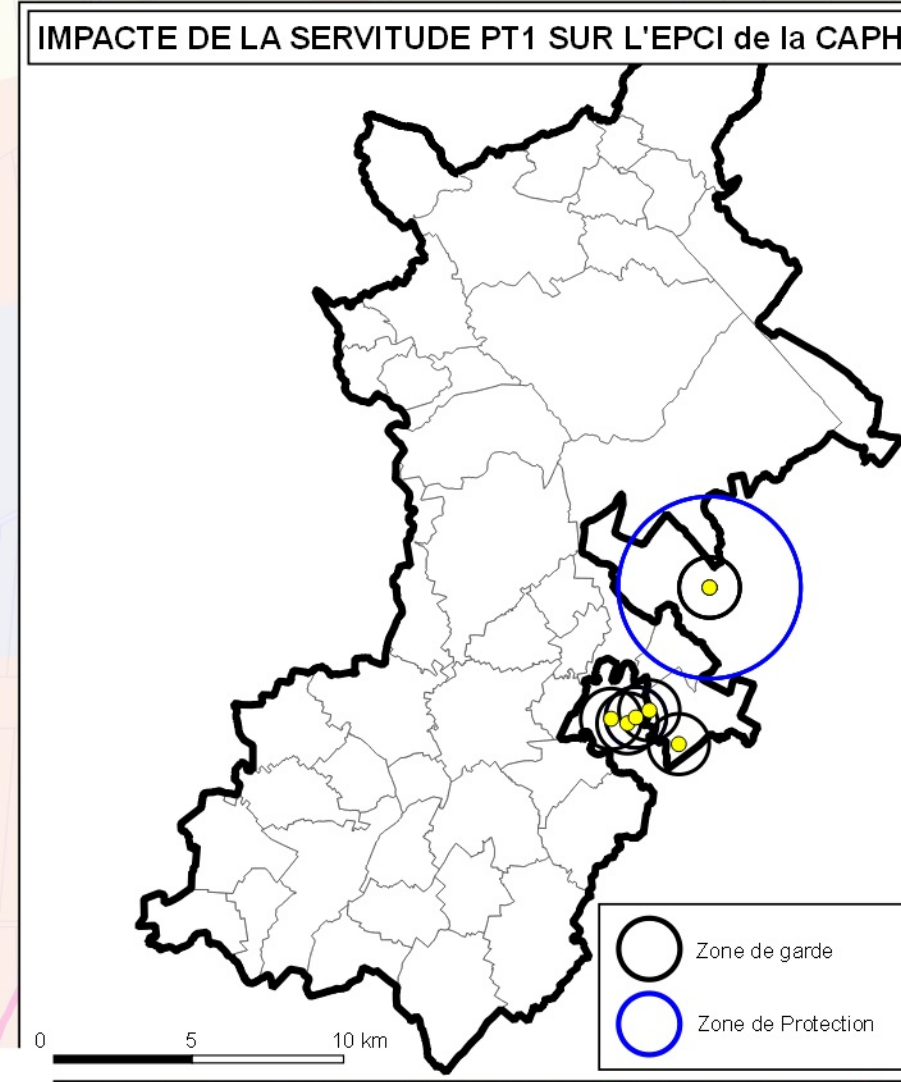
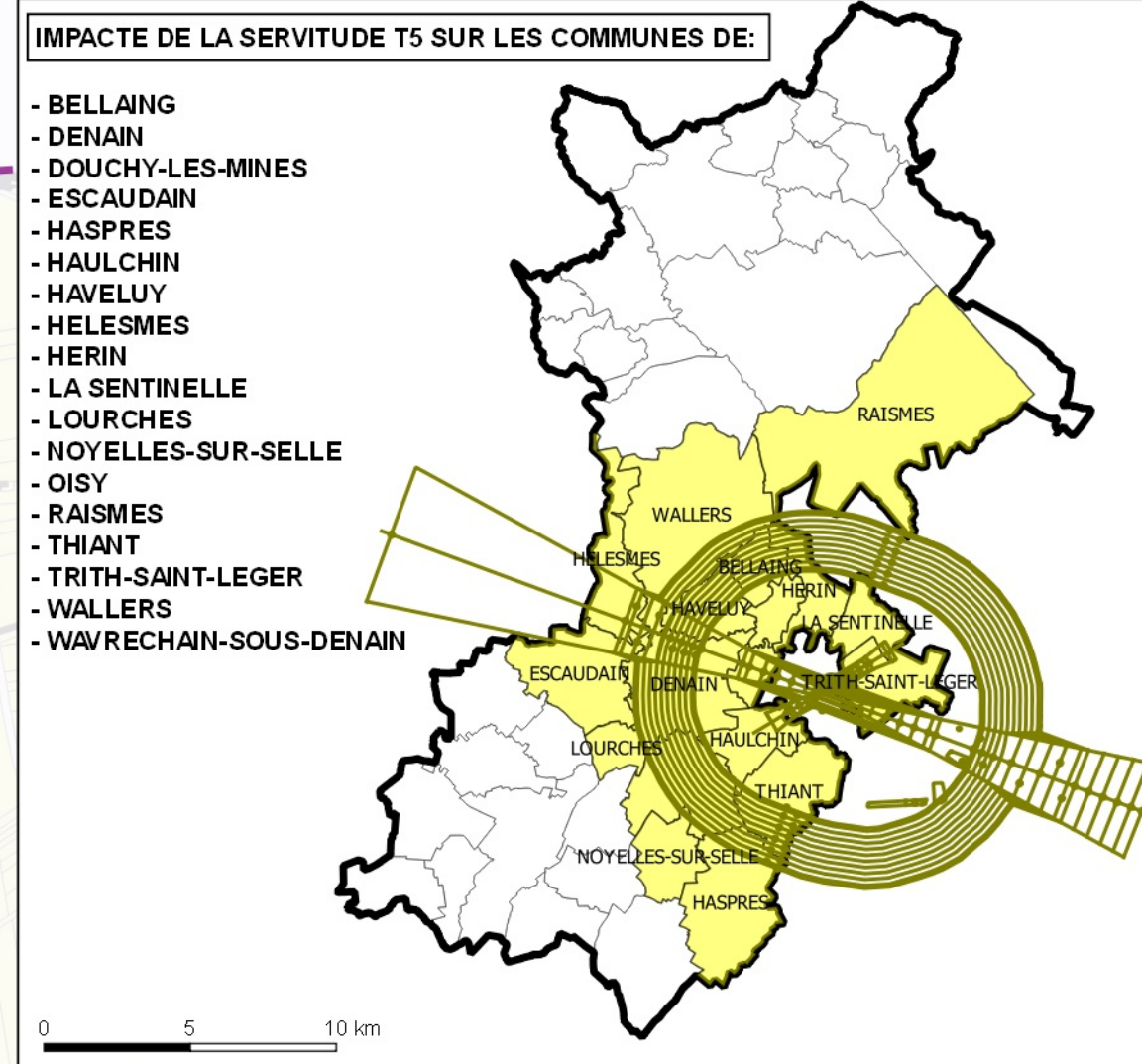
D.D.T.M 59

**PLAN
1/1**

Document consultable
du Porteur à connaissance (P.A.C.)
sur RT2i-1
du Code de l'urbanisme

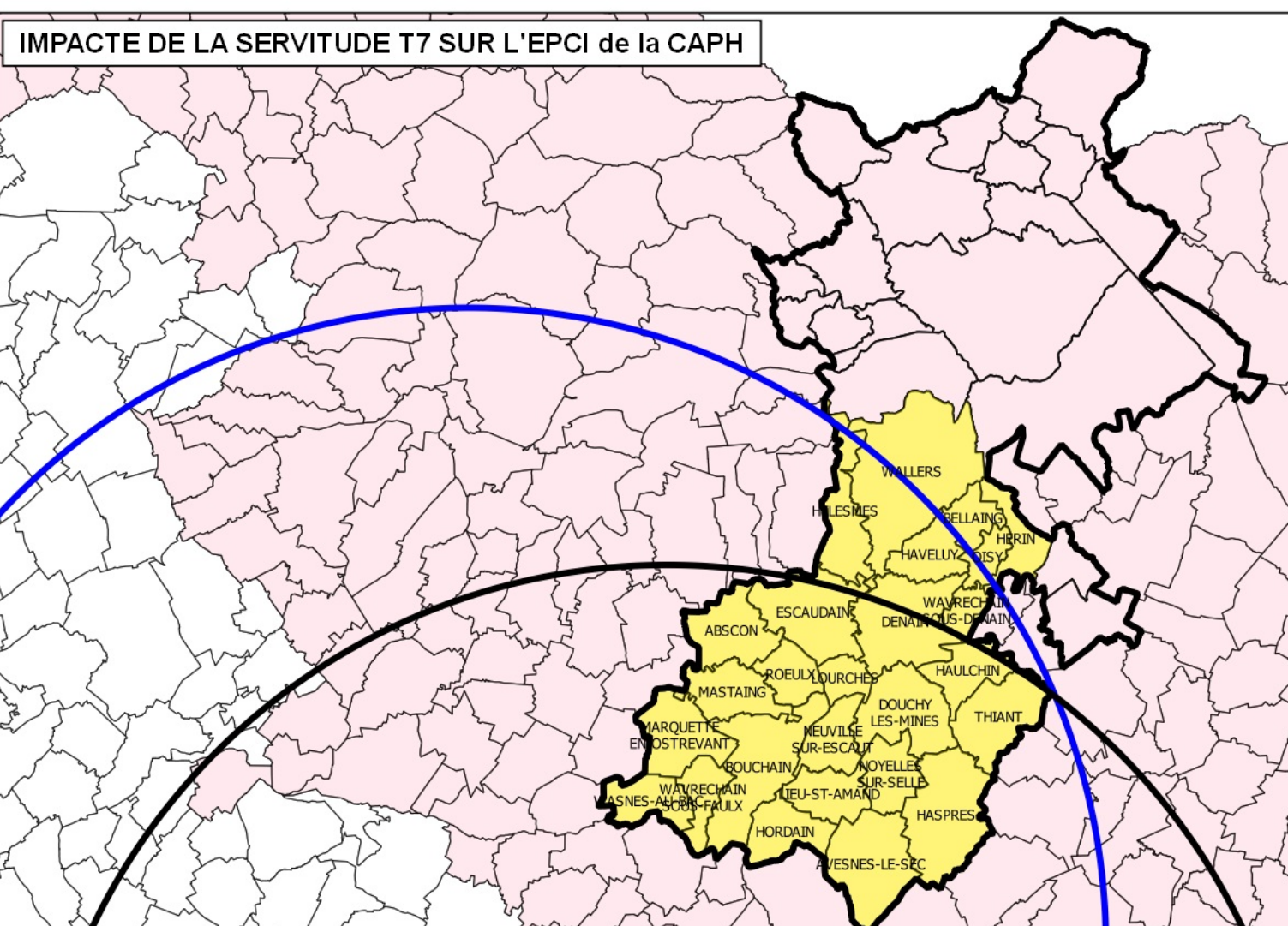
Type Procédure : Elaboration
Délibération du : 19/10/2015

Date de mise à jour : Août 2015
Ref : Commune de BOUCHAIN (59092) - Carte
Servitudes.aps
Sources : Gestionnaires Servitudes
(s) Cadastre / P0 - Ddtp
Email : ddtm59@nord.gouv.fr



LEGENDE

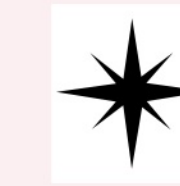
- Limites communales
- Parcels
- Bati
- A4 - Protection des Cours d'eau non Domaniaux
- A5 - Eau et Assainissement/Canalisations Publiques
- AC1 - Protection des Monuments Historiques (Générateur)
- AC1 - Protection des Monuments Historiques (Générateur)
- AC1 - Protection des Monuments Historiques (assiette)
- AC2 - Protection des Sites Naturels
- AS1 - Protection des Captages en Eau Potable**
- Périmètre de protection éloignée
- Périmètre de protection immédiate
- Périmètre de protection rapproché
- EL7 - Alignement
- EL11 - Interdiction d'Accès
- I3 - Protection des Canalisations de Transport de Gaz (Générateur)
- I3 - Protection des Canalisations de Transport de Gaz (zone de protection)
- I4 - Protection des Lignes Haute-Tension
- Transformateur
- Transformateur
- T1 - Protection des Lignes Ferroviaires**
- T1 - Voie de service
- T1 - Voie ferrée principale
- T5 - Relations Aériennes Servitude de Dégagement
- T7 - Installations particulières à l'extérieur des zones de dégagement (Niergnies 24 kms)
- T7 - Installations particulières à l'extérieur des zones de dégagement (Epinoy 24 kms)
- INT1 - Cimetières civils et militaires
- INT1 - Zone de protection
- PM2 - I.C.P.E (Installation Classée pour la Protection de l'Environnement) (zone de protection)



Nota:
Pour plus d'informations concernant une servitude en particulier, vous pouvez consulter la réponse du contributeur concerné,
via notre site internet à l'adresse suivante:

<https://nord.gouv.fr/Politiques-publiques/Amenagement-du-territoire-construction-et-logement/Les-documents-de-planification-de-niveau-communal-Pla-Pos-Carte-Commune/Porteur-a-connaissance-Pla-Pos-Cc/Les-porteur-a-connaissance-realises>

Ou contacter directement le gestionnaire.



0 250 500 m